

ИЗВЕЩЕНИЕ О НАМЕРЕНИИ УЧАСТВОВАТЬ В АУКЦИОНЕ

№2100000665000000175

о приеме заявлений от граждан о намерении участвовать в аукционе по предоставлению земельного участка в собственность

Комитет по управлению имуществом администрации муниципального округа Лотошино Московской области в соответствии со ст. 39.18 Земельного кодекса Российской Федерации о возможном предоставлении в собственность земельного участка, государственная собственность на который не разграничена:

- площадью 1612 кв.м, кадастровый квартал: 50:02:0010305, категория земель: земли населенных пунктов, разрешенное использование: для ведения личного подсобного хозяйства (приусадебный земельный участок), местоположение: Московская область, муниципальный округ Лотошино, д. Раменье.

Граждане, заинтересованные в приобретении права собственности на указанный земельный участок, в течение 30 дней со дня размещения данного извещения в сети Интернет по адресу: www.лотошинье.рф, а также <https://torgi.gov.ru>, вправе подавать заявления о намерении участвовать в аукционе по предоставлению земельного участка в собственность.

Дата начала подачи заявлений 09.04.2026 в 08.00.

Дата окончания срока подачи заявлений 08.05.2026 в 17.00.

Дата подведения итогов – 12.05.2026 в 13:00.

Заявления могут быть направлены исключительно посредством государственной информационной системы «Портал государственных и муниципальных услуг Московской области» (РПГУ) на сайте www.uslugi.mosreg.ru.

В заявлении необходимо заполнить все обязательные поля, в т.ч. внести сведения о представителе (при его наличии).

К заявлению необходимо приложить:

- копию паспорта (для гражданина);
- документ, подтверждающий полномочия представителя заявителя, в случае, если с заявлением обращается представитель (доверенность, копия паспорта представителя).

Получить более подробную информацию можно по адресу: Московская область, городской округ Лотошино, п. Лотошино, ул. Центральная, д. 18, каб. 19 (отдел земельных отношений), тел.: 8 (49628) 702-06 (по средам с 08.00 до 17.00).

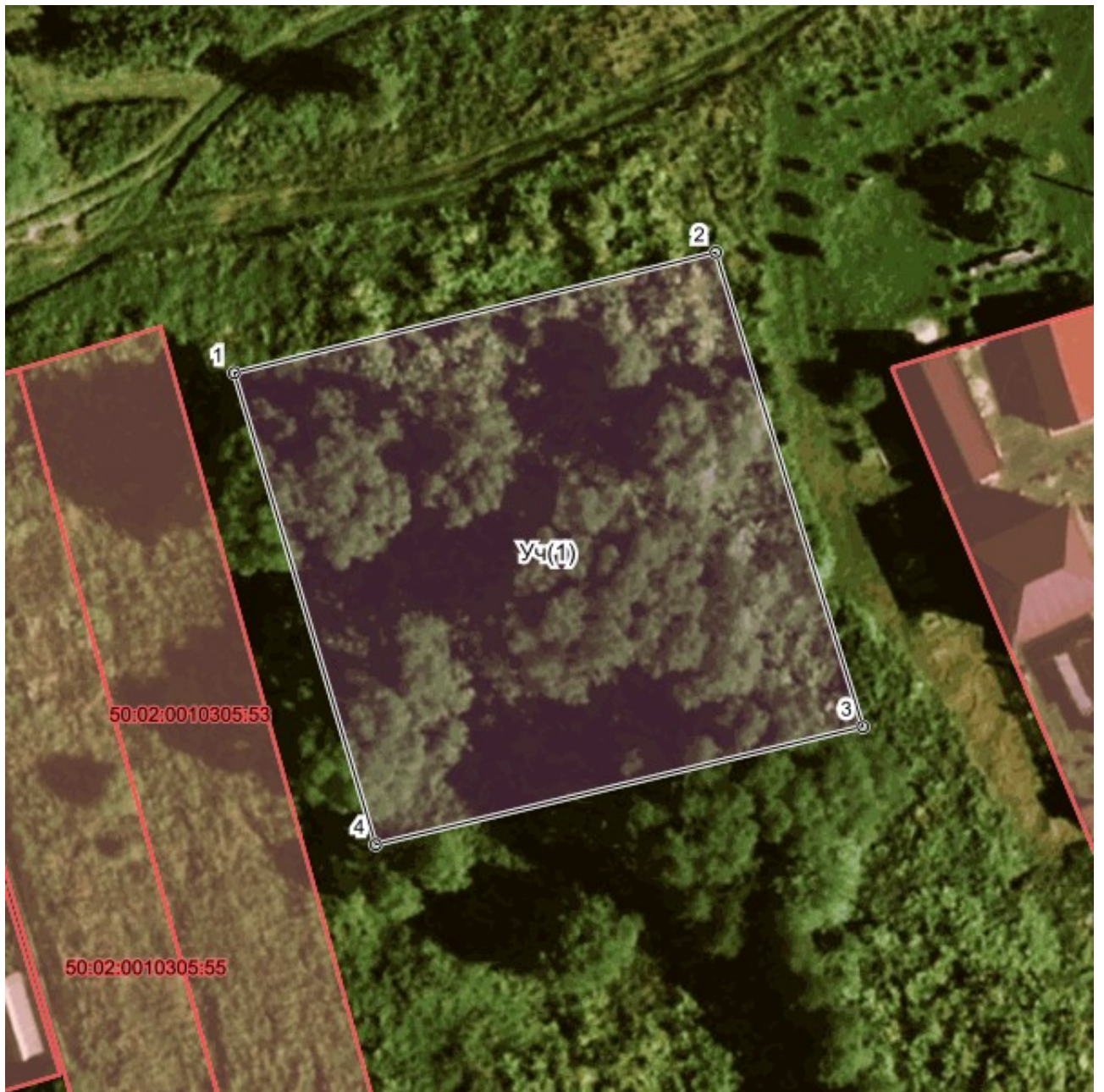
Контактное лицо – Ильменёва Лариса Сергеевна.

Утверждена

(наименование документа об утверждении,
включая наименования органов государственной
власти или органов местного самоуправления,
принявших решение об утверждении схемы
или подписавших соглашение
о перераспределении земельных участков)
от _____ N _____

Схема
расположения земельного участка или земельных участков
на кадастровом плане территории

Условный номер земельного участка 50:02:0010305		
Площадь земельного участка 1612.0		
Обозначение характерных точек границ	Координаты МСК-50 1	
	X	Y
1	534873.48	1250680.35
2	534883.23	1250719.34
3	534844.9	1250731.26
4	534835.37	1250691.81
1	534873.48	1250680.35



Масштаб 1:500.0